	Lernziele
---	------------------

- Verstehen und Erläutern des Fertigungsverfahrens Laminieren.
- Befolgen der Sicherheitsbestimmungen beim Laminieren.
- Weiterentwicklung von Konzentration und Aufmerksamkeit bei den theoretischen Unterweisungen.
- Einhaltung von Kommunikations- und Verhaltensregeln in Teamsituationen.
- Selbständige Kontrolle und Reflektion des Arbeitsergebnisses.

	Lerninhalte
---	--------------------

Fertigkeiten

- Vermittlung von Wissen zu den Arbeitsabläufen beim Laminieren.
- Benennen der einzelnen Materialien und Geräte beim Laminieren.
- Befolgen der Sicherheitsbestimmungen beim Laminieren.
- Selbständiges Kontrollieren und Reflektieren der Arbeit.

Kenntnisse


- Wissen zu den Grundlagen des Laminierens.
- Wissen zu den einzelnen Materialien und Geräten.
- Wissen über die Arbeitsabläufe beim Laminieren.
- Theoretisches und praktisches Wissen zum Arbeitsschutz.

	Werkzeug
---	-----------------

- Laminiergerät
- Schere

	Material
---	-----------------


- Laminierfolien
- Materialien

	Gesamtdauer
---	--------------------

- Ca. 5 - 7 Stunden

	Anforderungen
---	----------------------

- Sorgfalt
- Geduld
- Geschick
- Motorik

	Montage – Aufbaukurs
	Laminieren

G	MON-U	2 / 11
	AK 015	
	Revision 1.0	07.04.2004

Infoblatt Fachkraft zur Arbeits- und Berufsförderung

Das Laminieren dient zum „Konservieren“ von Materialien. Die Materialien werden durch das Einschweißen in eine Folie vor Schmutz und Wasser geschützt.
Die Teilnehmer lernen das Laminieren theoretisch und praktisch kennen und die entsprechenden Sicherheitsbestimmungen beherrschen.

Unterweisungsschritte

1. Vermittlung von Wissen zu den Materialien, die beim Laminieren benötigt werden.
2. Erläuterungen zum Prozess des Laminierens.
3. Erklärung des richtigen Laminierens.
4. Darstellungen zu den bestehenden Arbeitsschutzregeln.
5. Praktische Übungen zum Umgang mit dem Laminiergerät..
6. Vertiefung des Gelernten an Hand von Aufgabenblättern
7. Selbständiges Herstellen eines Platzdeckchens.

Arbeitssicherheit

- Achtung, das Laminiergerät wird innen sehr heiß! Die Finger dürfen auf keinen Fall in das Gerät gesteckt werden!
- Die Schere ist spitz und scharf! Verletzungsgefahr!

Unterweisungshinweise

- Erläuterungen des theoretischen Wissens anhand des Informationsmaterials mit Tafelbild.
- Diskussion und Erarbeitung im Plenum empfohlen.
- Erklärungen immer mit Hilfe von Bild- oder Anschauungsmaterial.
- Bearbeitung der Aufgabenblätter durch die Teilnehmer.
- Fragen im Auswahlverfahren stellen.
- Ausführung von praktischen Übungen zum Laminieren z.B. jeder kann sein persönliches Tisch-Set herstellen.



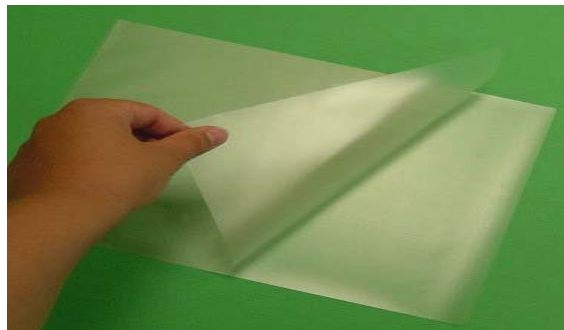
1 Infoblatt Teilnehmer

Zum **Laminieren** braucht man verschiedene Dinge:

1 Laminiergerät



Folien, in die Materialien eingeschweißt werden



Materialien, die man einschweißen kann





2 Infoblatt Teilnehmer

1. Das Laminieren

Mit einem **Laminiergerät** kann man verschiedene Materialien **einschweißen** zum Beispiel:

- Papier,
- Pappe,
- Servietten,
- Bilder und
- Kunststoff.

Beim **Laminieren** wird das Material vollständig von einer **Folie** eingeschlossen.

So kann das Material nicht mehr **beschädigt** werden z.B. durch Schmutz und Wasser.

Damit die Folie das Material fest umhüllen kann, muss die Folie ganz **warm und weich** werden.

Wenn die Folie sehr warm und weich ist, **verklebt** sich die Folie mit dem eingelegten Material.

Das Material wird so vor **Schmutz und Wasser** geschützt.



3 Infoblatt Teilnehmer

2. Laminieren Schritt für Schritt zum Herstellen eines Tischsets

Sie benötigen:

- Laminiergerät
- Folien
- Material zum Einschweißen



Schritt 1

Schalten Sie das Laminiergerät ein!



Das Gerät ist bereit, wenn **beide Lampen leuchten!**



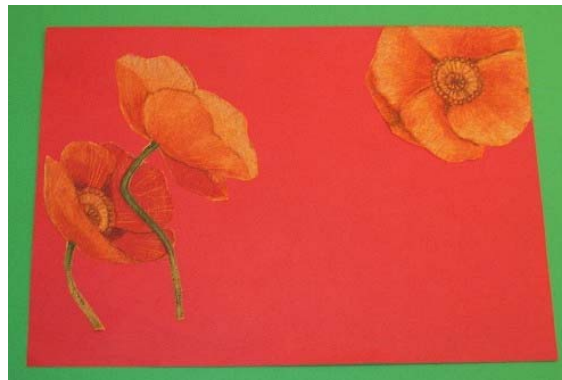
3 Infoblatt Teilnehmer

Schritt 2

Das Material wird selbst gestaltet.

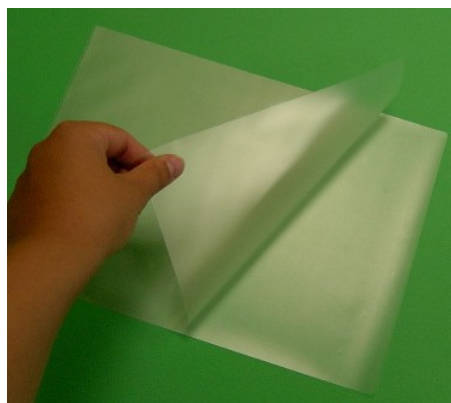
Man kann z.B.

eine Serviette mit schönen Blumen verwenden.



Schritt 3

Klappen Sie die Folie auf!





4 Infoblatt Teilnehmer

Schritt 4

Legen Sie das Material in die aufgeklappte Folie!



Schritt 5

Klappen Sie die Folie zu! Das Material muss an **jeder Stelle mit Folie bedeckt sein!**





5 Infoblatt Teilnehmer

Schritt 6

Führen Sie die Folie langsam in das Gerät ein!



Schritt 7

Ziehen Sie die Folie **langsam** durch das Laminiergerät.





6 Infoblatt Teilnehmer

Schritt 8

Jetzt ist das Material vollständig
von der Folie eingeschlossen!



Schritt 9

Testen Sie ihr eingeschweißtes Material!

- Ist das Material an allen Stellen vollständig mit der Folie bedeckt?
- Ist die Oberfläche überall schön glatt?
- Sind keine Blasen oder Knicke zu sehen?

Wenn das nicht der Fall ist, dann haben Sie alles richtig gemacht!

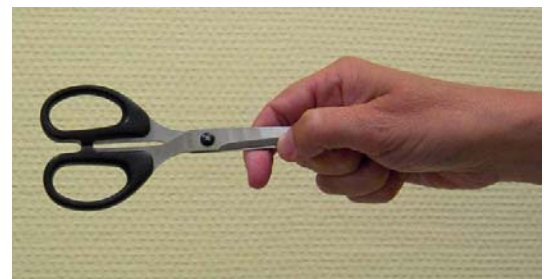


7 Infoblatt Teilnehmer

3. Arbeitssicherheit beim Laminieren

Achtung:

- Beim Schweißen besteht Verbrennungsgefahr!
- Achten Sie bitte auf Ihre Finger!
- Auch beim Ausschneiden Ihrer Materialien müssen Sie vorsichtig und sorgfältig arbeiten!
- Mit der spitzen und scharfen Schere könnten Sie sich verletzen!
- Die Schere muss immer so transportiert werden, wie Sie es auf dem Foto sehen!





1 Aufgabenblatt

Aufgabe 1

Was brauchen Sie beim Laminieren?

Kreuzen Sie bitte die richtigen Antworten an!

Einen Fön	<input type="checkbox"/>
Ein Laminiergerät	<input type="checkbox"/>
Folien	<input type="checkbox"/>
Kreppband	<input type="checkbox"/>
Papier	<input type="checkbox"/>
Einkaufstüten	<input type="checkbox"/>